

Версія: 01, грудень 2008 р.

# Інструкція з встановлення та підключення AXESSTEL MV110 для Mac OS X

# МТС Коннект

3G CDMA-450



оператор зв'язку

## Зміст

Вступ .....	3
Початкові умови для роботи з послугою МТС Коннект.....	3
Встановлення драйвера .....	4
Крок 1 .....	4
Крок 2 .....	5
Крок 3 .....	6
Крок 5 .....	8
Крок 6 .....	9
Крок 7 .....	10
Крок 8 .....	11
Крок 9 .....	12
Крок 10 .....	12

## Вступ

Дана інструкція описує особливості організації підключення до послуги МТС Коннект (CDMA-450) на персональному комп'ютері (ПК)/notebook з установленою операційною системою (ОС): Mac OS X 10.4 (TIGER), Mac OS X 10.5 (LEOPARD) за допомогою термінального обладнання AXESSTEL MV110.

Для більш детального вивчення питань, що стосуються роботи з термінальним обладнанням (умови експлуатації, комплектність, призначення індикаторів), а також порад щодо покращення якості з'єднання з мережею, рекомендацій щодо безпеки та типових питань – див. Інструкцію з установлення та підключення AXESSTEL MV110 для Windows.

Зміст і послідовність кроків інструкції можуть змінюватись відповідно до змін, що вносяться в апаратне та програмне забезпечення термінального обладнання.

## Початкові умови для роботи з послугою МТС Коннект:

- контракт на користування послугою МТС Коннект (CDMA-450) укладений;
- термінальне обладнання (модем) і RUIM-карта є в наявності;
- модем або виносна антена до нього знаходяться в зоні покриття мережі CDMA-450 (див. на сайті [www.mts.com.ua](http://www.mts.com.ua) в розділі «Дійсне покриття»);
- ПК/notebook з установленою ОС: Mac OS X 10.4 (TIGER) або Mac OS X 10.5 (LEOPARD) знаходиться у справному, придатному для користування стані.

**Увага!** Обов'язкова умова для успішної роботи з послугою МТС Коннект на ПК/notebook з ОС Mac OS – відключення режиму авторизації за допомогою PIN-коду.

Режим авторизації за допомогою PIN-коду можна відключити:

- у точці продажу при підключенні до послуги МТС Коннект (необхідно попередити експерта з продажу щодо наміру користуватися послугою на ПК/notebook з ОС Mac OS);
- в авторизованому сервісному центрі (див. вкладиш зі списком авторизованих сервісних центрів);
- самостійно за допомогою ПК/notebook, на якому встановлена ОС WINDOWS (XP Home или Professional (Service Pack 2); Vista). Детальніше – див. Інструкцію з установлення та підключення AXESSTEL MV110 для Windows, розділ: «Опис Роботи з ПЗ AxessManager» - Меню «RUIM», PIN-код: «Деактивувати».

## Встановлення драйвера

### Операційна система:

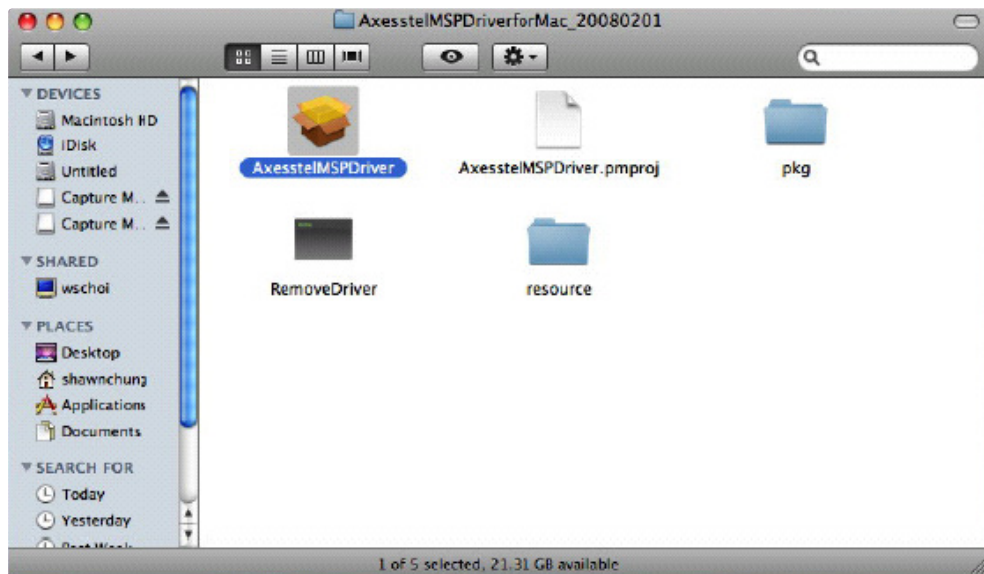
- Mac OS 10.4.x (TIGER) або вище;
- Mac OS 10.5.x (LEOPARD) або вище.

Закрийте всі запущені на комп'ютері програми.

**НЕ ПІДКЛЮЧАЙТЕ ПРИСТРІЙ ПІД ЧАС НАЛАШТУВАННЯ USB-ДРАЙВЕРА**

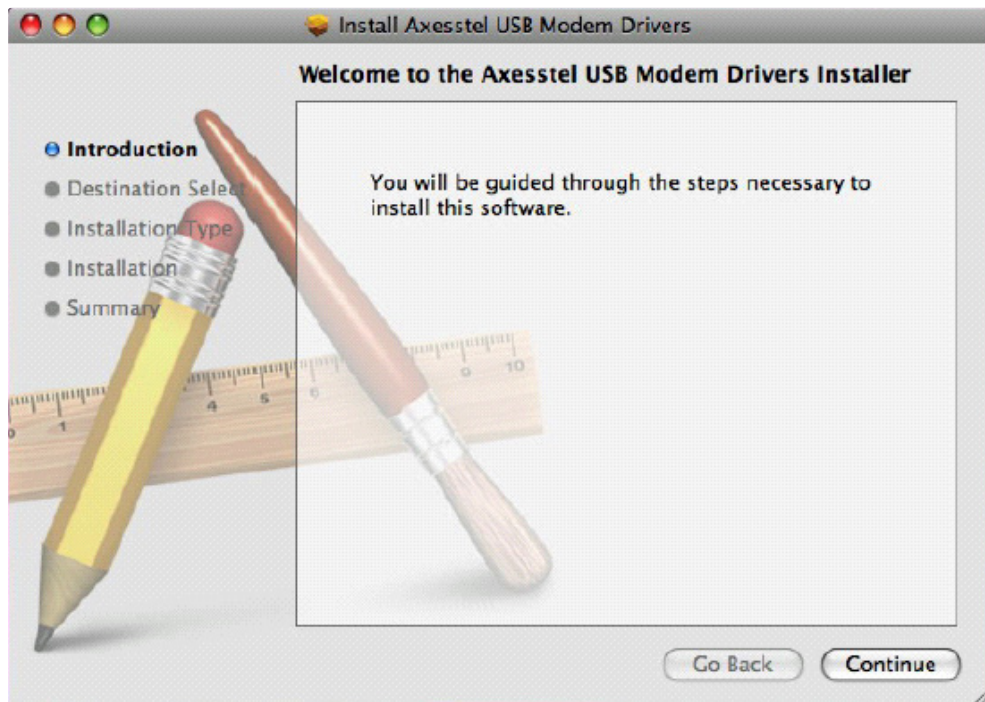
### Крок 1:

Щоб установити USB-драйвер, натисніть **AxesstelMSPDriver**.



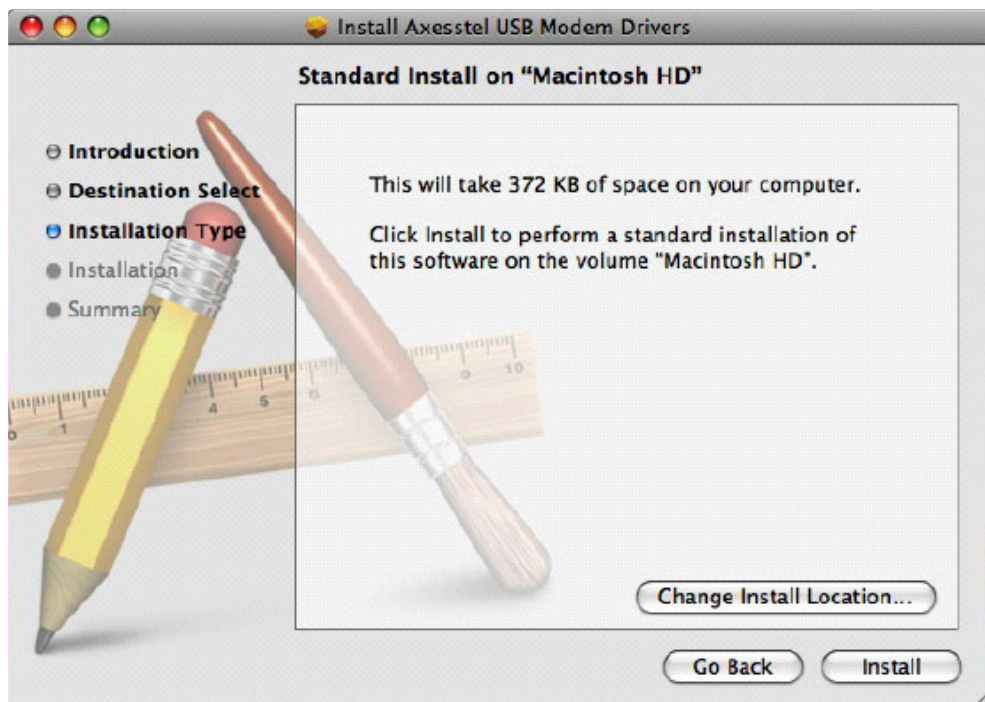
**Крок 2:**

Натисніть Continue (продовжити).



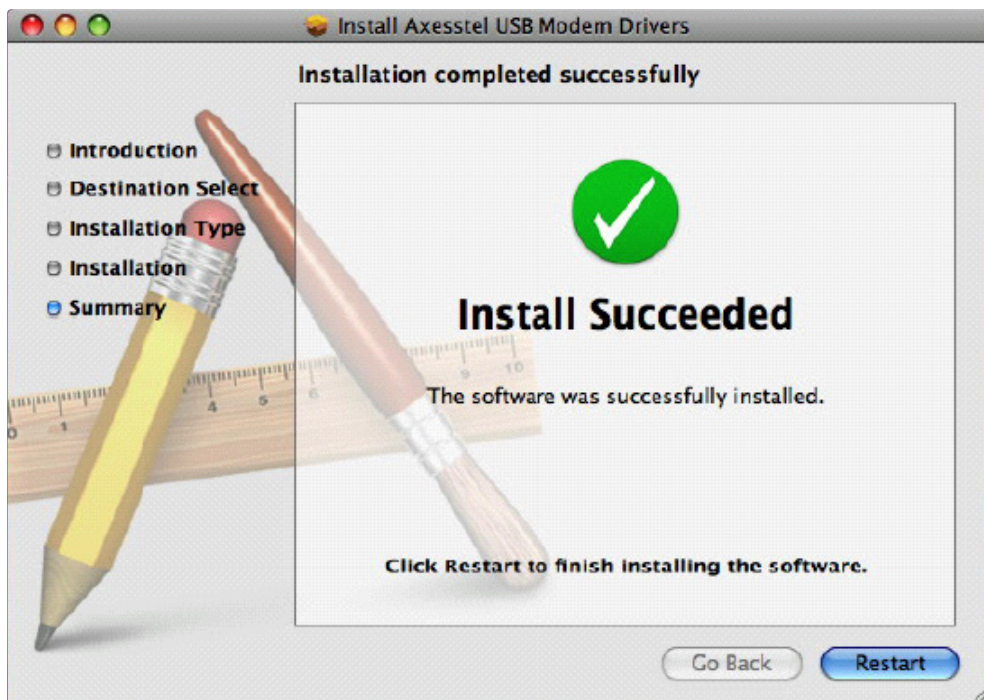
**Крок 3:**

Виберіть шлях, куди Ви хочете встановити драйвер, і натисніть Install (встановити).



**Крок 4:**

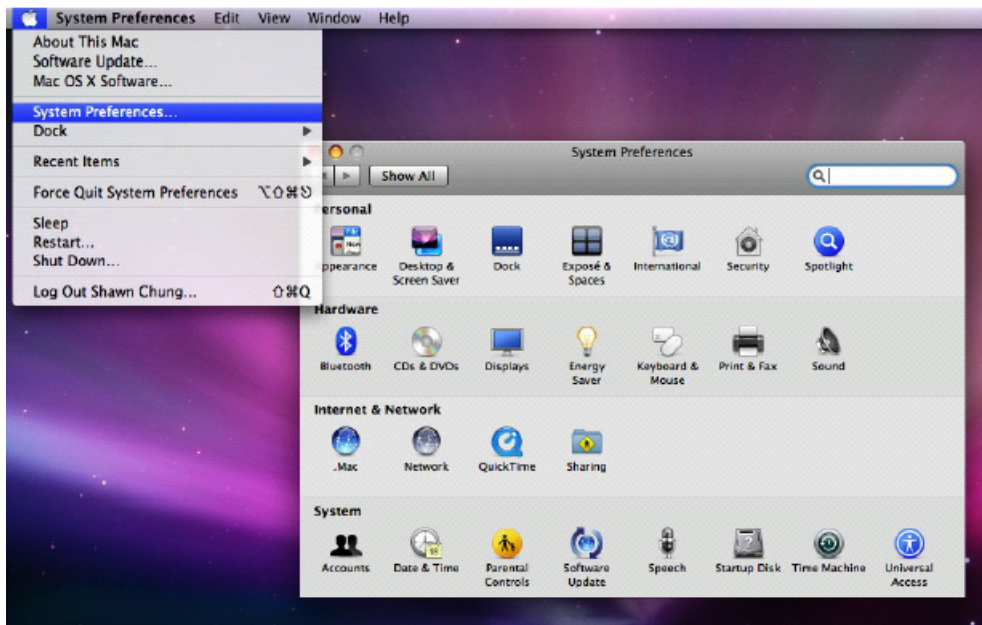
Натисніть **Restart** (перезапустити), щоб завершити процес установлення.



**Примітка.** Ваш ПК перезавантажиться, щоб процес налаштування драйвера завершився. Після перезавантаження підключіть пристрій до комп'ютера.

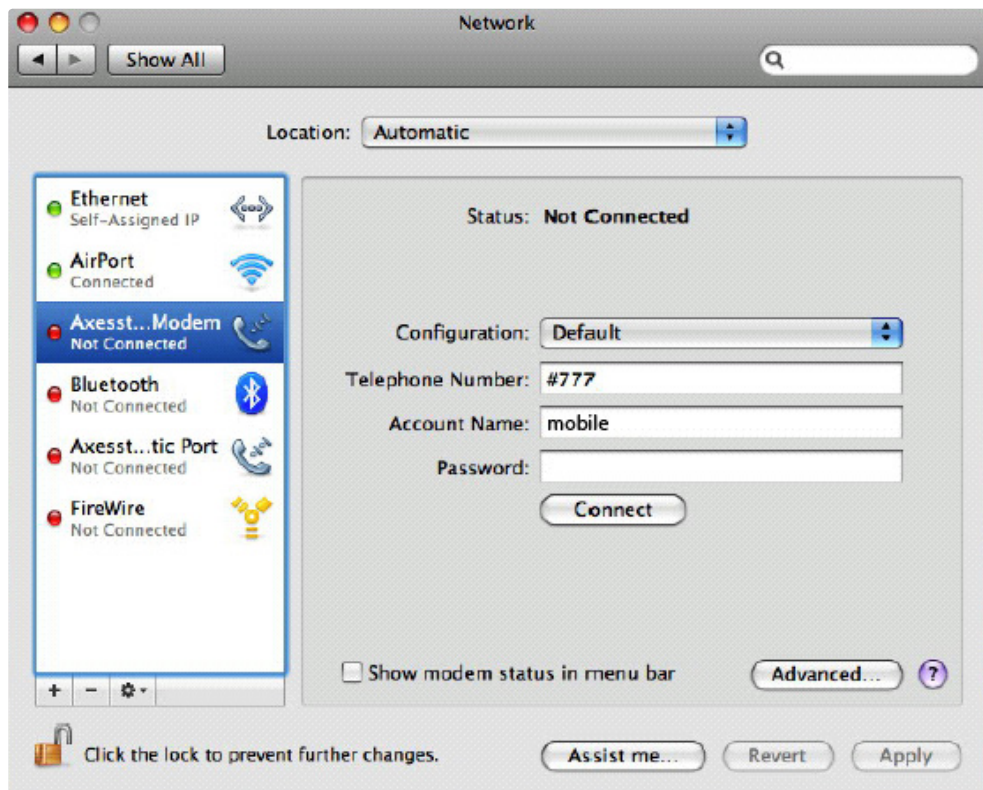
**Крок 5:**

Відкрийте System Preferences (параметри системи) і запустіть Network (мережа) у групі Internet & Network (Інтернет і Мережа).



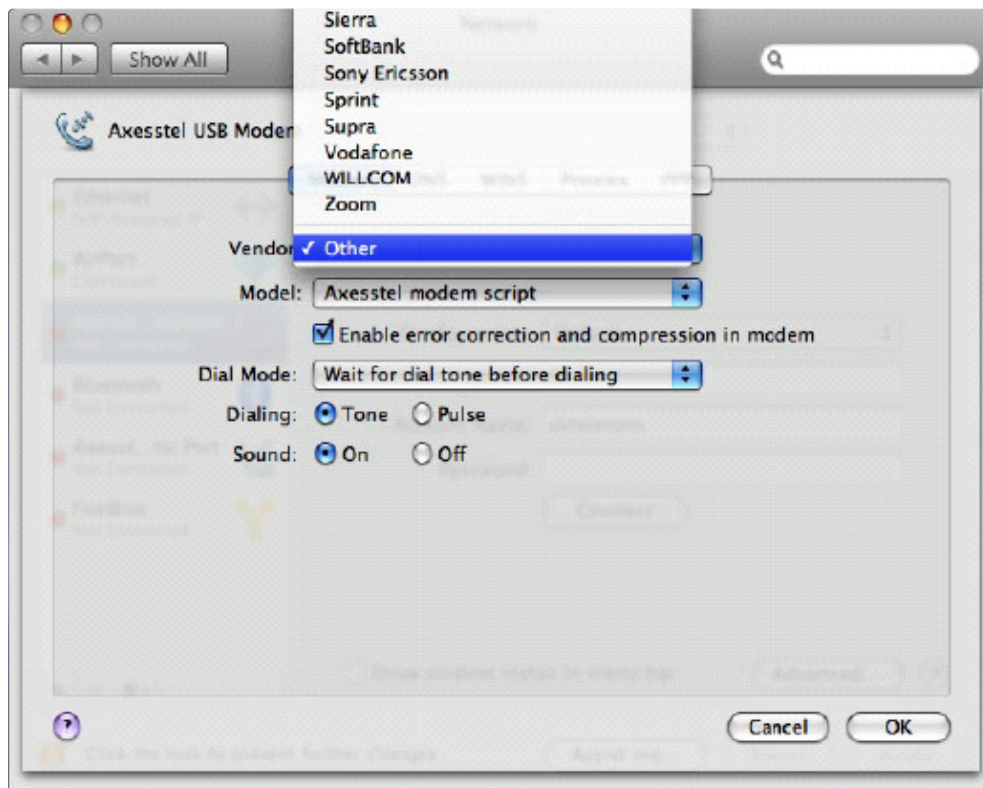
**Крок 6:**

Виберіть **Axesstel Modem Port** (порт модема Axesstel) і натисніть **Advanced** (Додатково).



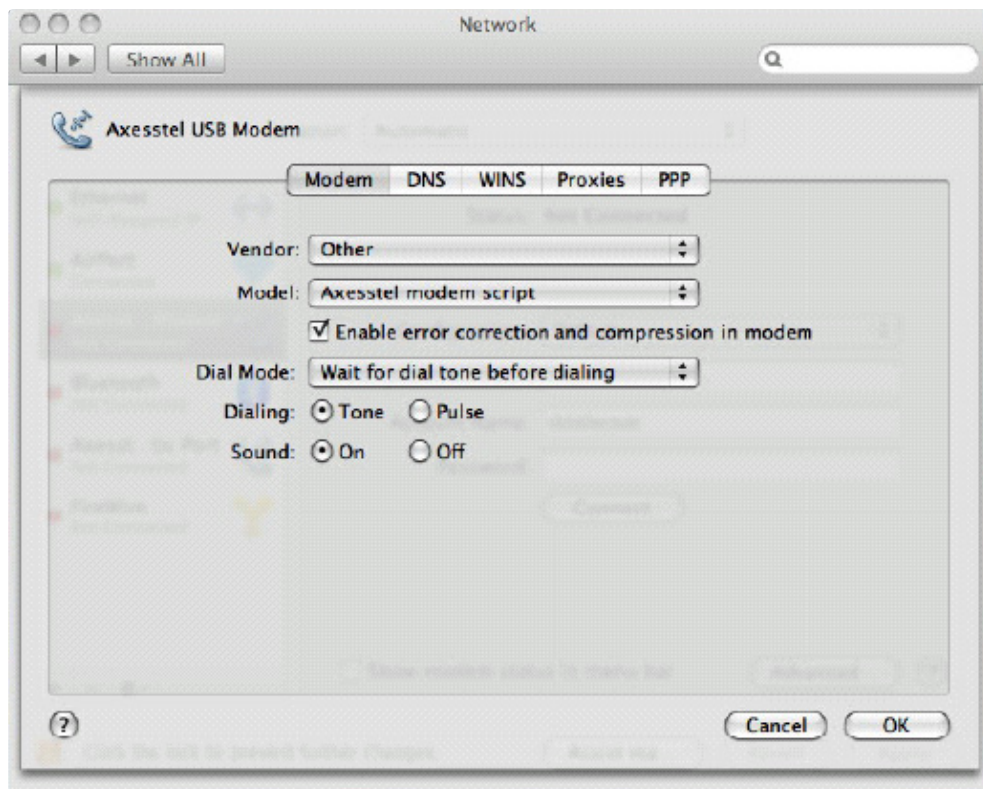
**Крок 7:**

Виберіть Other (інший) в рядку Vendor (постачальник послуг), а в рядку Model (модель) виберіть Axesstel modem script (сценарій модема Axesstel).



**Крок 8:**

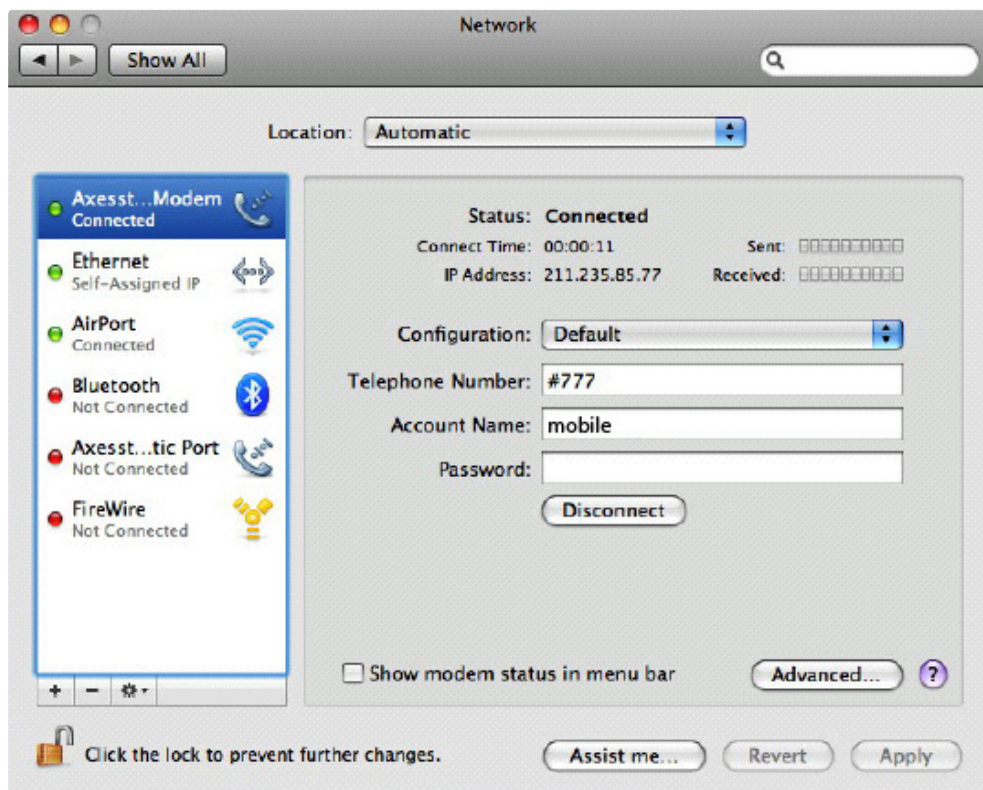
Натисніть ОК, щоб застосувати поточну конфігурацію.



**Крок 9:**

Встановіть наступні параметри авторизації:

Telephone number: #777  
 Account name: mobile  
 Password: internet

**Крок 10:**

Натисніть Connect (підключитися).

**Попередження.** Забороняється від'єднувати модем від комп'ютера до завершення з'єднання з Інтернетом. Від'єднання модема без завершення з'єднання може привести до виходу з ладу обладнання. Переконайтеся, що відключення від мережі відбулося, і тільки тоді від'єднуйте модем від комп'ютера.

[www.mts.com.ua](http://www.mts.com.ua)  
[wap.mts.com.ua](http://wap.mts.com.ua)



оператор зв'язку