

Інструкція для швидкого підключення USB-модема MF180S

Крок за кроком



MTC Коннект 3G
на основі EDGE/GPRS/UMTS



Зміст

Вступ	3
Комплектація	3
Технічні характеристики	3
Рекомендації щодо апаратного та програмного забезпечення	4
Поетапний опис роботи з модемом	4
Крок 1. Встановлення SIM-картки в модем	4
Крок 2. З'єднання модема з комп'ютером	6
Крок 3. Встановлення програмного забезпечення модема	6
Крок 4. Запуск програми МТС Коннект	7
Крок 5. Від'єднання модема	7
Крок 6. Видалення програми МТС Коннект	8

1. Вступ

Дана інструкція призначена для надання користувачеві допомоги в створенні швидного підключення до послуги **МТС Коннект** на основі EDGE/GPRS/UMTS з використанням термінального устаткування ZTE MF180S. Інструкцію упорядковано в стилі «крок за кроком», її виконання гарантує швидке та легке підключення до мережі при дотриманні початкових умов. Зміст і послідовність кроків інструкції можуть змінюватися відповідно до коректив, внесених до апаратного та програмного забезпечення.

2. Комплектація

- модем MF180S;
- інструкція для швидного підключення;
- гарантійний талон.

3. Технічні характеристики

- швидкість при роботі за технологіями:
EDGE/GPRS — до 236 Кбіт/с,
UMTS — до 384 Кбіт/с
HSDPA — до 3,6 Мбіт/с
(реальна швидкість передачі даних залежить від можливостей мережі обслуговування);
- підтримка HSDPA/UMTS/EDGE/GPRS/GSM (850/900/1800/1900/2100 МГц).

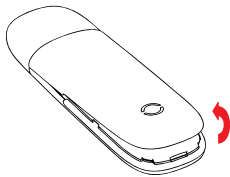
4. Рекомендації щодо апаратного та програмного забезпечення

- процесор із тактовою частотою, не меншою за 500 МГц;
- оперативна пам'ять понад 128 МБ;
- вільний порт USB;
- мінімум 30 МБ вільного місця на жорсткому диску;
- операційна система:
Microsoft Windows 2000/XP/Vista/7
Mac OS 10.1 та подальші версії.

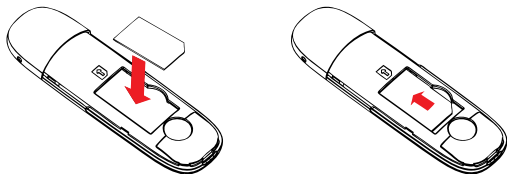
5. Поетапний опис роботи з модемом

Крок 1. Встановлення SIM-картки в модем

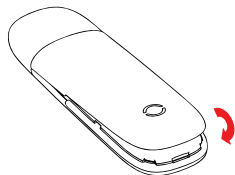
Зніміть передню панель модема, як показано на малюнку нижче.



Вставте SIM-картку в тримач, як показано на малюнку.

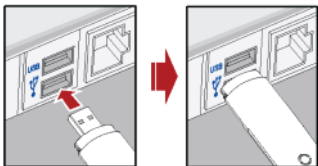


Закрийте передню панель модема. Коли передня панель модема буде встановлена на місце, почується одне клацання.



Крок 2. З'єднання модема з комп'ютером

Вставте модем до вільного USB-порту. Якщо на модемі загорівся індикатор, модем вставлено вірно.




Крок 3. Встановлення програмного забезпечення модема

Після підключення модема до ПК/ноутбука операційна система комп'ютера самостійно визначить новий пристрій та здійснить запуск Майстра встановлення.


Виберіть мову встановлення та натисніть **OK**.

Потім, дотримуючись підказок Майстра встановлення, виберіть директорію на Вашому комп'ютері/ноутбуці для збереження драйвера та встановіть його.

Після закінчення натисніть **Готово** для завершення встановлення.


Після того як встановлення модема буде завершено, операційна система ПК здійснить автоматичний запуск програми **МТС Коннект**. Подальше управління модемом здійснюється за допомогою програми **МТС Коннект**. Для запуску програми **МТС Коннект** використовуйте значок 

Крок 4. Запуск програми МТС Коннект

Двічі натисніть значок  на робочому столі для запуску програми. Введіть PIN-код SIM-картки після появи відповідного повідомлення-підназки.

Крок 5. Від'єднання модема

Примітка: не можна від'єднувати пристрій з ПК/ноутбука без виконання нижчезазначених операцій, тому що це може викликати пошкодження ПК/ноутбука.

Двічі натисніть «мишкою» позначку  на панелі управління. З'явиться повідомлення «Від'єднайте пристрій».

Виберіть пристрій, який необхідно від'єднати, та натисніть **ОК**.

Коли з'явиться повідомлення «Тепер пристрій можна від'єднати», натисніть **ОК** та від'єднайте модем від комп'ютера/ноутбука.

Крок 6. Видалення програми МТС Коннект

Зайдіть в меню Пуск.

Виберіть Панель управління.

Знайдіть закладку програми **МТС Коннект** та натисніть «Додати/видалити програму» для її видалення.

Примітка: після закінчення процедури видалення рекомендується перезавантажити комп'ютер, щоб повністю видалити **МТС Коннект** з Вашого ПК/ноутбука.